

## 특징

꽃가루-식품 알레르기 증후군을 유발하는 알레르기 항원은 많은 경우에서 열처리, 위산, 소화효소 등에 의해서 쉽게 분해되므로, 꽃가루-식품 알레르기 증후군 환자의 상당수에서는 음식물이 직접 닿는 구강과 인두에 국한되어 증상이 발생합니다. 또한 생과일 섭취 후 증상이 발생하는 사람의 경우에서도 익힌 과일이나 열처리를 거친 가공식품을 섭취하는 경우에는 증상이 나타나지 않기도 합니다. 그러나 일부 항원은 이러한 처리에도 분해되지 않아 전신반응을 유발할 수 있으므로 주의하여야 합니다.

## 관리

꽃가루-식품 알레르기 증후군의 관리 방법은 열처리된 과일 및 채소를 섭취하는 것, 과일 또는 채소의 껍질을 제거하여 섭취하는 것 등이 있습니다. 그러나 이는 열처리 방법 및 시간, 과일 및 채소의 종류 등에 따라 차이를 보일 수 있습니다. 영양학적 측면에서 보았을 때, 장기적으로 과일 및 채소의 섭취가 제한될 경우 비타민과 무기질의 결핍이 야기될 수 있습니다. 따라서 적절한 대체식품을 선택하여 이를 예방하고, 광범위한 식이 제한이 필요한 경우에는 영양제 섭취를 통해 보충할 것을 권장합니다.

## 치료

꽃가루-식품 알레르기 증후군의 치료 방법은 원인 식품의 섭취를 피하고, 증상이 발생한 경우 증상을 완화해주는 약물치료를 실시하는 것입니다. 아나필락시스가 발생한 경우에는 119에 연락하고 주변에 도움을 청한 후 반드시 응급실로 이송합니다. 향후 알레르기 전문의와 상담하여 에피네프린 자가주사기를 처방받아야 합니다.

### 부산광역시 아토피·천식 교육정보센터 | 이용방법

상담시간 | 평일 10:00 ~ 17:00  
(점심시간 12:00 ~ 13:00, 공휴일 제외)

상담문의 | 1899 - 4640

온 라 인 |  [www.allergyinfo.or.kr](http://www.allergyinfo.or.kr)

 bs\_atopy

 부산광역시 아토피·천식 교육정보센터

 부산광역시 아토피·천식 교육정보센터

 부산광역시 아토피·천식 교육정보센터



# 꽃가루-식품 알레르기 증후군

Pollen-Food Allergy Syndrome (PFAS)



### 부산광역시 아토피·천식 교육정보센터 | 찾아오시는길

주소 | (49267) 부산광역시 서구 감천로 262  
고신대학교 복음병원 의과대학 1층

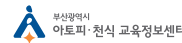
교통 | 버 스 6, 7, 9, 16, 26, 30, 61, 71, 96, 96-1,  
134, 161, 1011



질병관리청



부산광역시  
BUSAN METROPOLITAN CITY



부산광역시  
아토피·천식 교육정보센터

대한 소아알레르기 호흡기학회 | 대한이비인후과학회  
대한천식알레르기학회 | 대한피부과학회 | 한국천식알레르기협회

본 자료는 질병관리청과 부산광역시의

'사·도 아토피·천식 교육정보센터 운영사업'을 통해 제작되었습니다.

자료 사용 시 사전에 이용허락이 필요하며 무단 전재나 복제, 편집을 금합니다.



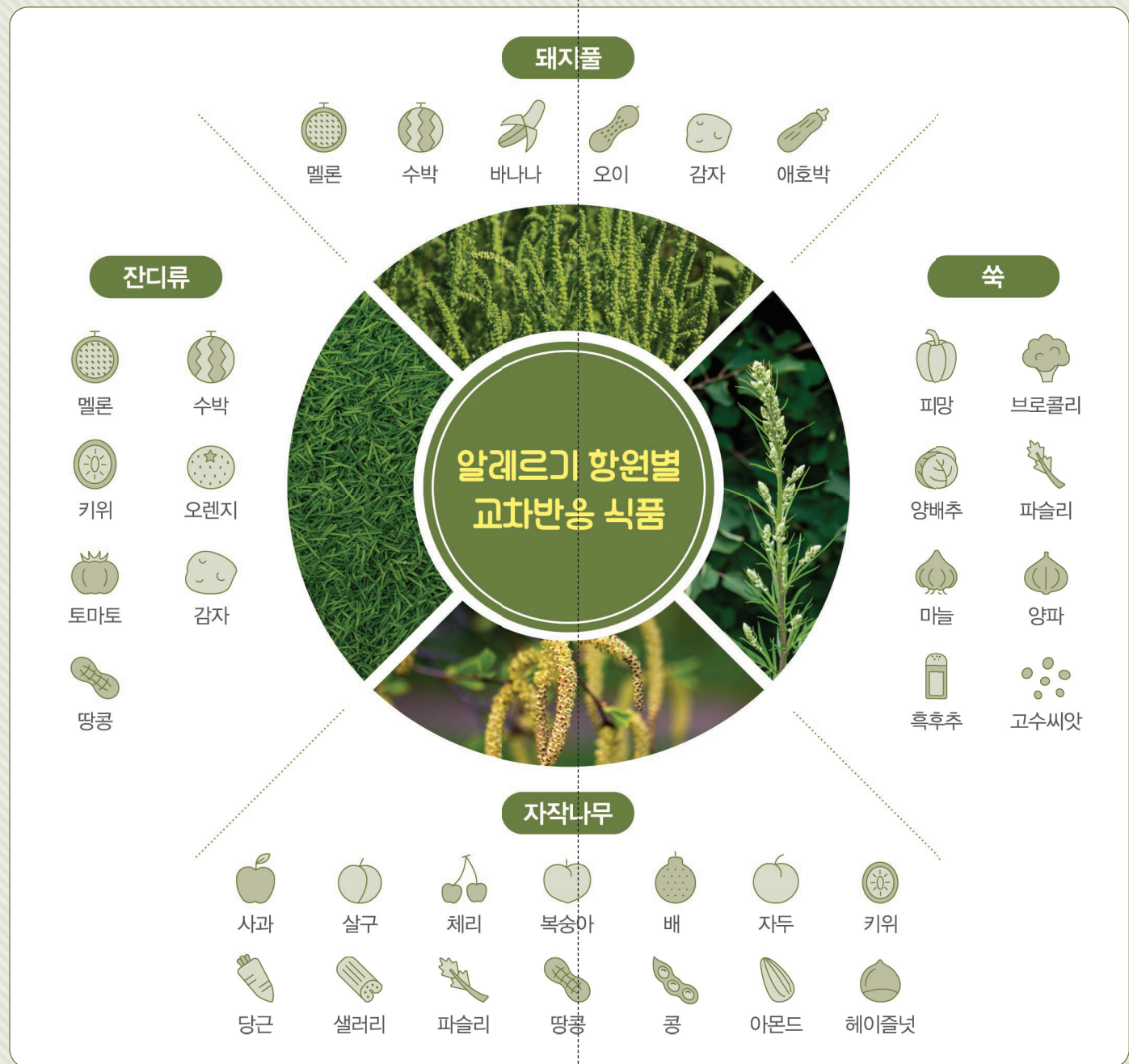
부산광역시  
아토피·천식 교육정보센터

# 꽃가루-식품 알레르기 증후군

꽃가루-식품 알레르기 증후군은 성인에서 가장 흔한 식품알레르기로, 꽃가루 항원에 대한 알레르기가 있는 환자가 꽃가루 항원과 유사한 항원 구조를 가진 과일, 채소 또는 견과류 등을 섭취하였을 때 알레르기 증상이 발생하는 것이 특징입니다. 꽃가루 알레르기 환자의 42% 정도가 꽃가루-식품 알레르기 증후군을 동반하는 것으로 알려져 있습니다.

## 증상

꽃가루-식품 알레르기 증후군의 대표적인 증상은 **입술, 구강, 인두 부위의 가려움증, 부종** 등입니다. 일반적으로 식품 섭취 후 5분 이내에 발생하지만 일부에서는 식품에 노출되고 30분 이상 지난 후 증상이 발생하기도 하며, 구강 증상과 더불어 피부, 호흡기 또는 전신증상을 동반할 수 있어 세심한 주의가 필요합니다. 꽃가루-식품 알레르기 증후군 환자의 43%는 두드러기와 같은 피부 증상을, 20%는 호흡기계 증상을, 8.9%는 아나필락시스를 동반합니다.



## 자료원

- Kashyap RR, Kashyap RS. Oral allergy syndrome: an update for stomatologists. J Allergy (Cairo) 2015;2015:543928.
- Kondo Y, Urisu A. Oral allergy syndrome. Allergol Int 2009;58:485-491.
- Webber CM, England RW. Oral allergy syndrome: a clinical, diagnostic, and herapeutic challenge. Ann Allergy Asthma Immunol 2010;104:101-108.