

아나필락시스 알아보기



아나필락시스 알아보기



아나필락시스 알아보기





Contents

1화. 약물 알레르기 아나필락시스 I	진단 방법과 대표 원인 약물	04
2화. 약물 알레르기 아나필락시스 II	의심되는 증상	09
3화. 벌독 알레르기 아나필락시스 I	흔한 사례 및 야외활동시 주의점	18
4화. 벌독 알레르기 아나필락시스 II	발생시 대처 방법	24
5화. 식품 알레르기 아나필락시스 I	대표 원인 식품과 라벨 읽는 법	30
6화. 식품 알레르기 아나필락시스 II	자가주사용 에피네프린 사용법	37



아나필락시스 알아보기

1화

약물 알레르기 아나필락시스 I

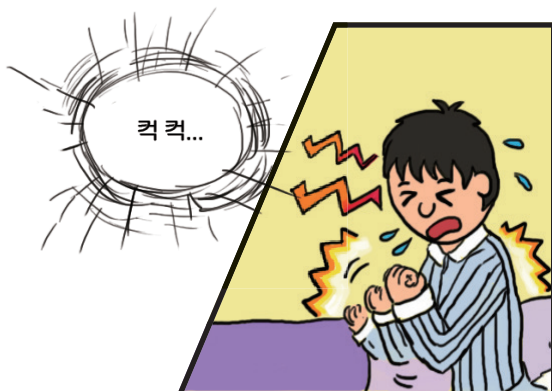
진단 방법과 대표 원인 약물



1화 약물 알레르기 하나필락시스 I



아나필락시스 알아보기



가슴이 답답함을 호소하며



구토도 하기 시작했어요.



그 후 두드러기, 의식과 혈압
저하가 발생했어요.



그래서 의사는 황급히
에피네프린을 투여하고

1화 약물 알레르기 하나필락시스 |



아나필락시스 알아보기

원인은 페니실린 계열 약물입니다

아나필락시스 원인 중 대표적인 약물은



해열 진통제

(아스피린, 피록시캄, 페노프로펜/이부프로펜)



조영제

항생제



(암피실린/페니실린, 겐타마이신, 세팔로스포린 등)

기타

(페닐부타존, 설펜아미드, 페니토인, 카르바마제핀)

약물 알레르기 반응은 약을 복용하고
대부분 몇 분 또는 1~2시간
이내에 발생해요.



이 카드에는 피해야 하는 약물과 대신
복용해도 되는 약물 이름이 적혀있으니
처방을 받기 전에 항상 확인하세요!

오~!
알겠어요

수시간 이내에 복용한 모든 약물을 빠짐없이
의사에게 이야기해야 해요.

아나필락시스 알아보기

2화

약물 알레르기 아나필락시스Ⅱ

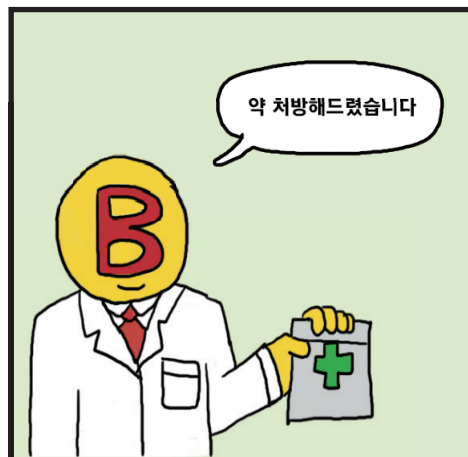
의심되는 증상



아나필락시스 알아보기



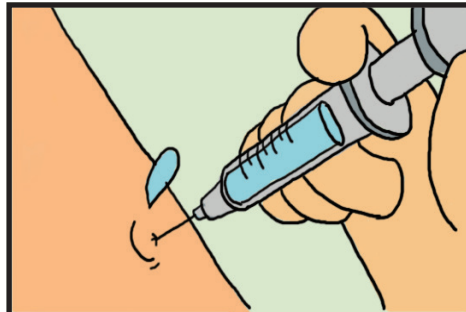
2화 약물 알레르기 하나필락시스 II



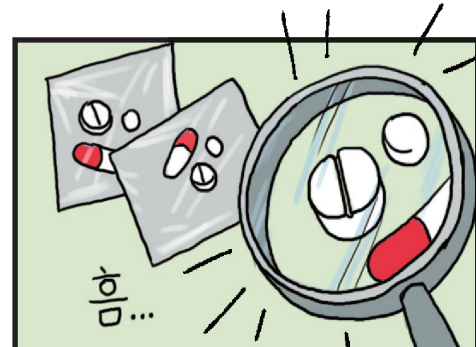
아나필락시스 알아보기



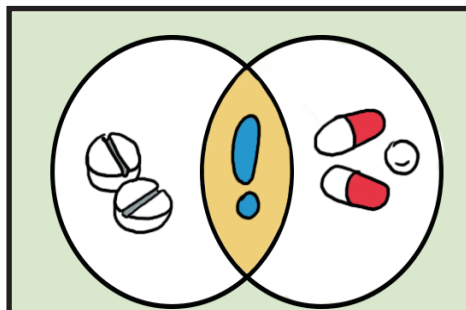
2화 약물 알레르기 하나필락시스 II



병원 응급실에서 에피네프린 주사를 맞은 후 증상이 가라앉았어요.



처방받았던 약을 확인해보니 진통소염제가 원인으로 의심되었어요.

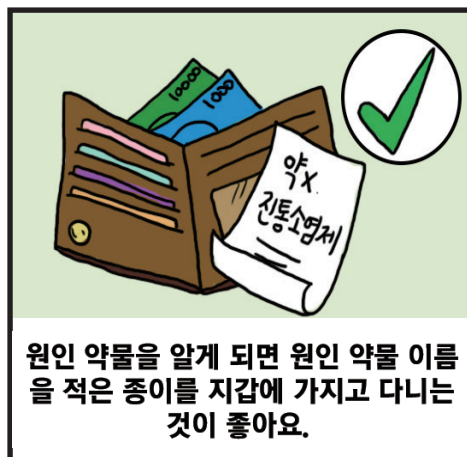


이전에 반응을 일으켰던 약물과 같은 성분의 약을 또다시 복용하지 않도록 주의해야 해요.



때로는 얼마 전까지 먹어서 괜찮았던 약도 새롭게 알레르기 반응을 일으킬 수 있어요.

아나필락시스 알아보기



2화 약물 알레르기 아나필락시스 II

잠깐!
어떻게 아나필락시스를
알 수 있는지 알려드릴게요!

※ 다음 3가지 중 한 가지라도 해당하면 아나필락시스

01. 의심 물질 노출 후 피부 증상 + 호흡기계 또는 심혈관계 증상



+



[피부]

- 입속, 귓속이 화끈거림
- 입술, 구강 부종
- 가려움
- 홍반
- 두드러기

[호흡기]

- 삼키거나 말하기 힘들
- 호흡곤란
- 쌩쌩거리는 숨소리

[심장혈관계]

- 실신
- 요실금
- 혈압저하

아나필락시스 알아보기

02. 의심 물질 노출 후 4 가지 중 2개 이상의 증상이 있을 때



[피부]

·입속, 귓속이 화끈거림 ·입술, 구강 부종
·가려움 ·홍반 ·두드러기



[호흡기]

·삼키거나 말하기 힘들 ·호흡곤란
·쌉쌉거리는 숨소리



[심장혈관계]

·실신 ·요실금 ·혈압저하



[소화기]

·구역 ·설사 ·복통 ·구토

2화 약물 알레르기 아나필락시스 II

03. 알고 있는 원인 물질에 노출 후 혈압이 떨어질 때



[심장혈관계]

·실신 ·혈압저하



영아 및 소아

수축기 혈압 기준 30% 이상 감소



성인

수축기 혈압 90 mmHg 미만 또는
수축기 혈압 기저치의 30% 이상 감소

아나필락시스 알아보기

3화

벌독 알레르기 아나필락시스 I

흔한 사례 및 야외활동시 주의점



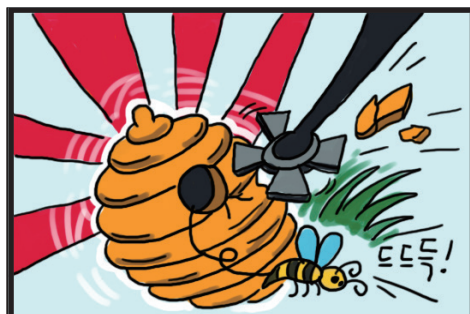
3화 벌독 알레르기 아나필락시스 |



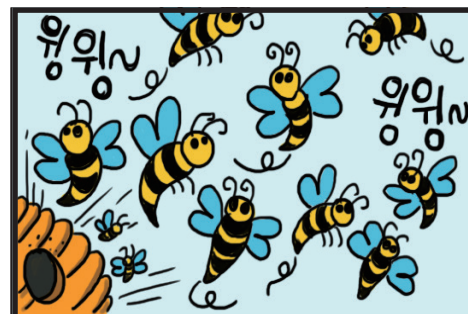
온 가족이 즐겁게 명절을 맞이하여
성묘를 갔어요.



아빠가 제초기를 이용해서 잡초를
제거하던 중에...



벌집을 건드렸더니!



갑자기 여러 마리의 벌이 공격했어요.

아나필락시스 알아보기



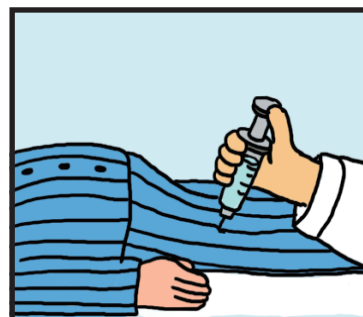
3화 벌독 알레르기 아나필락시스 |



아나필락시스 알아보기



응급실에 도착하여 빠르게 산소공급과



에피네프린 주사를 맞았어요.

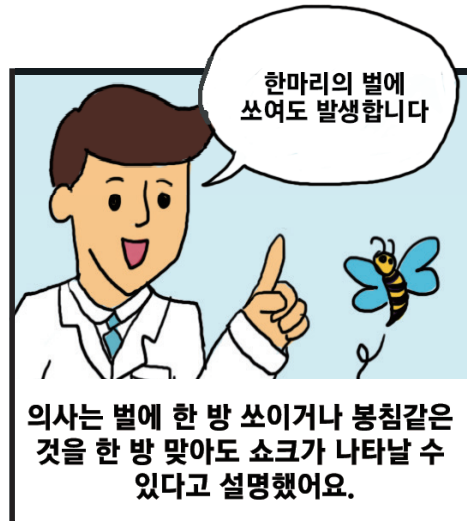


이후 병실에 누워있는 엄마와 다른
가족들은 특히 큰 아들에게
고마워했어요.



이때 의사가 들어와서 큰 아들의 빠른
조치에 대해 칭찬했어요.

3화 벌독 알레르기 아나필락시스 |



밖에 나갈 때 주의하세요!

[야외에서]



1. 벌독에 알레르기가 있다면, 성묘나 야외활동을 할 때 주의해야 합니다.
2. 소매가 있는 옷을 입도록 하며, 향수, 강한 향의 스프레이나 밝은 옷은 벌레들을 유인할 수 있으므로 피해야 합니다.

※ 꿀벌은 화려한 색상을 좋아하고, 말벌은 어두운 색을 좋아한다는 것을 알아두세요!

여행을 할 때



1. 여행계획을 전문의사와 상담합니다.
2. 에피네프린을 포함한 약물을 미리 준비합니다.
3. 이동 중(비행기, 자동차) 사용할 약물을 휴대합니다.
4. 비행기를 이용하는 경우, 항공사에 미리 알립니다.
5. 목적지에서 이용할 수 있는 병원을 미리 알아둡니다.

아나필락시스 알아보기

4화

벌독 알레르기 아나필락시스Ⅱ

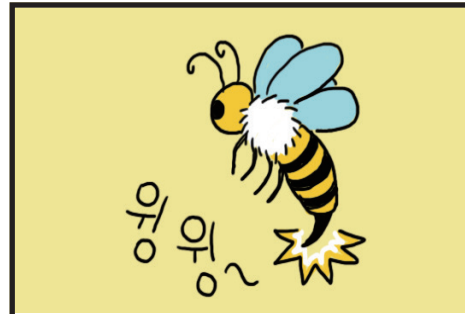
발생시 대처 방법



4화 벌독 알레르기 아나필락시스 II



공원에서 아빠와 딸이 뛰어놀다가



갑자기 어디선가 나타난 벌에



딸이 쓰엿어요.



딸은 어지럽다고 하며



목 막힘이 생겼어요.

아나필락시스 알아보기



4화 벌독 알레르기 아나필락시스 II



아나필락시스 알아보기



4화 벌독 알레르기 아나필락시스 II

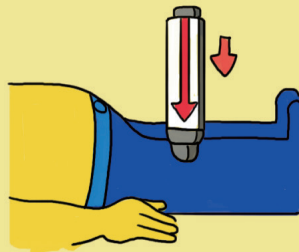
아나필락시스가 생기면...



원인을 제거하고, 평평한 곳에 눕히고
의식과 맥박, 호흡을 확인해야 해요.



빨리 119에 연락하거나
주변에 도움을 청해야 해요.



자가주사용 에피네프린을 주사하고
시간을 기록해요. (의료진에게 알립니다)



되도록이면 응급실로
신속하게 이동해야 해요.



2차 반응이 올 수 있으므로 증상이
좋아졌다고 집으로 바로 가지 말고,
의사의 말씀을 꼭 들어야 해요.

아나필락시스 알아보기

5화

식품 알레르기 아나필락시스 I

대표 원인 식품과 라벨 읽는 법



5화 식품 알레르기 하나필락시스 I



아나필락시스 알아보기



조금 있다가 피부에 오돌토돌
두드러기가 나고



갑자기 숨이 차고
어지러워졌어요.



친구는 지난 시간에 배운
아나필락시스 대처방법이 생각나서

5화 식품 알레르기 하나필락시스 I



아나필락시스 알아보기



5화 식품 알레르기 아나필락시스 I



식품으로 아나필락시스가
발생할 수 있는
흔한 원인으로는...

※ 식품 알레르기가 있다면 각별히 주의해야 해요!



땅콩



게, 새우



우유



생선



계란



과일



콩



메밀



밀



번데기

식품알레르기 유발 식품 22종 : 식품의약품안전처, 식품 등의 표시기준(2015.4.8)

난류(가금류에 한한다), 우유, 메밀, 땅콩, 대두, 밀, 고등어, 게, 새우, 돼지고기, 복숭아, 토마토, 아황산류 (이를 첨가하여 최종 제품 SO₂로 10mg/kg 이상 함유한 경우에 한한다), 호두, 잣, 닭고기, 쇠고기, 오징어, 조개류(굴, 전복, 홍합 포함)

연령에 따른 원인 식품

영유아/어린이



우유



밀



계란



콩

청소년/성인



견과류



생선



갑각류



땅콩

아나필락시스 알아보기



1. 주표시면

2. 일괄표시면

3. 기타표시면

1. 주표시면
제품명과 내용량이 나와 있어요.

2. 일괄표시면
식품의 유형, 제조일(유통기한, 품질 유지기한), 원재료명 및 함량, 성분명 및 함량 ✖

3. 기타표시면
업소명 및 소재지, 영양성분, 주의사항표시, 기타사항표시 ✔✔

아나필락시스 알아보기

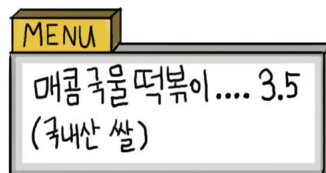
6화

식품 알레르기 아나필락시스Ⅱ

자가주사용 에피네프린 사용법



아나필락시스 알아보기



6화 식품 알레르기 하나필락시스 II



몇 분 후...



아나필락시스 알아보기



6화 식품 알레르기 아나필락시스 II



여기서 잠깐!

아나필락시스 증상으로는?

피부

입 속, 귀 속이 따끈거림
입술, 구강 부종
가려움, 피부 가 붉어짐
두드러기

전신 및 신경

죽을 것 같은 느낌,
의식 잃음,
금속 맛, 부종,
불안감

호흡기

삼키거나 말하기 힘들
호흡 곤란
쌉쌉거리는 숨소리

심장혈관계

실신, 소변,
혈압저하

소화기

속이 메쓰거림,
설사, 복통, 구토

아나필락시스 알아보기



6화 식품 알레르기 하나필락시스 II

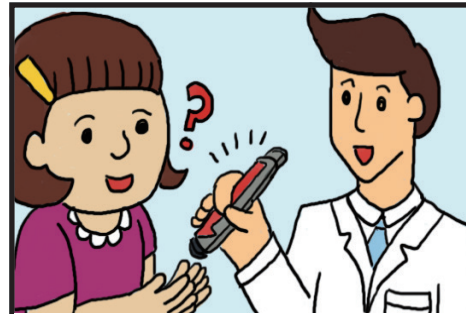


알레르기 유발식품 표시정보

- | | |
|-----------|-----------------------------|
| ◆ 새우버거 | 우유, 대두, 밀, 계란, 새우 함유 |
| ◆ 직화불고기 | 밀, 대두, 계란, 소고기 함유 |
| ◆ 베이컨샌드위치 | 우유, 계란, 밀, 대두, 토마토, 돼지고기 함유 |
| ◆ 콘 샐러드 | 난류, 우유, 대두 함유 |
| ◆ 아이스크림콘 | 우유, 대두, 계란, 밀 함유 |
| ◆ 아이스티 | 복숭아 함유 |

앞으로는 먹는 것에 대하여 좀더
신경써서 정확한 확인이 필요함

아나필락시스 알아보기

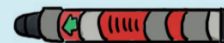


자가주사용 에피네프린 사용한 것을 칭찬하고, 사용법을 다시 알려줬어요.

자가주사용 에피네프린이란?

벌에 물리거나 특정음식 혹은
약물, 운동 등으로 급작스럽게
생명을 위협하는 알레르기 반응
이나 아나필락시스에 대한 응급
치료제입니다.

30kg 이상 - 성인용



15~30kg 사이 - 소아용



1. 의사의 처방에 따릅니다.
2. 유효기간은 10개월 정도이며 15~30도 상온의 그늘진 곳에서 보관하고 냉장보관은 하지 않습니다.

아나필락시스 알아보기

발 행 : 2018년 11월

주관학회 : 한국천식알레르기협회

감 수 : 대한소아알레르기호흡기학회, 대한이비인후과학회,
대한천식알레르기학회, 대한피부과학회

발 행 처 : 질병관리본부

| 주 소 | 충청북도 청주시 흥덕구 오송읍 오송생명2로
187, 질병관리본부 4층 만성질환예방과

| 전화번호 | 043-719-7442

| 팩 스 | 043-719-7459





아나필락시스 알아보기

