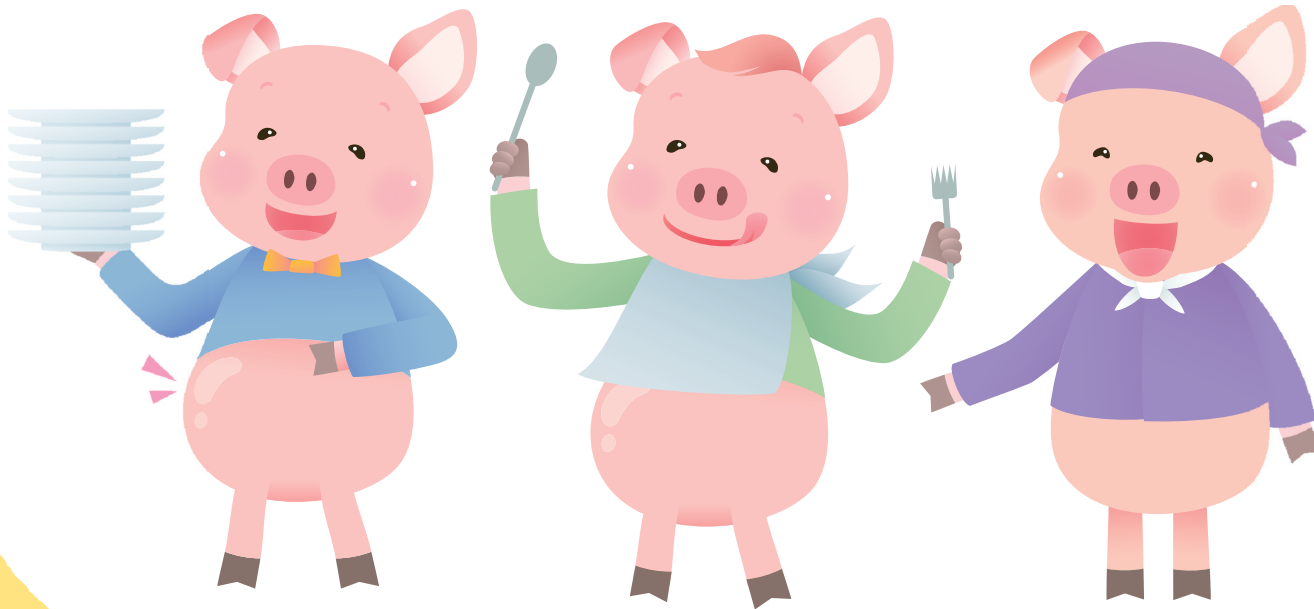


식품알레르기 알아보기 - 우유

조심조심 냐냐!



질병관리청



부산광역시



부산광역시  
아토피·천식 교육정보센터

아기 돼지삼형제는 왜 우유를 못 먹을까요?

왜냐하면

우

유

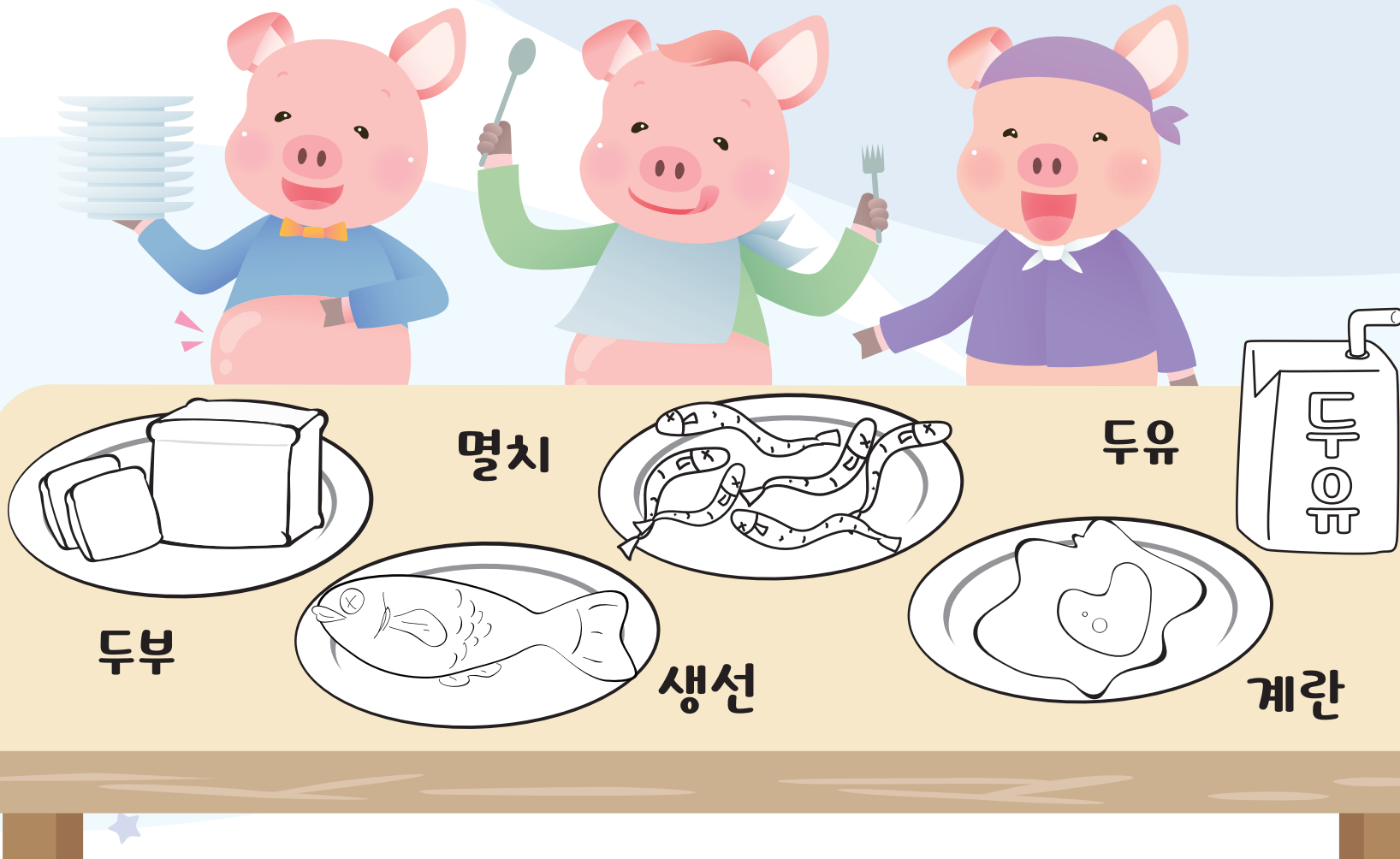
알레르기가 있기 때문이에요.

그러면

우

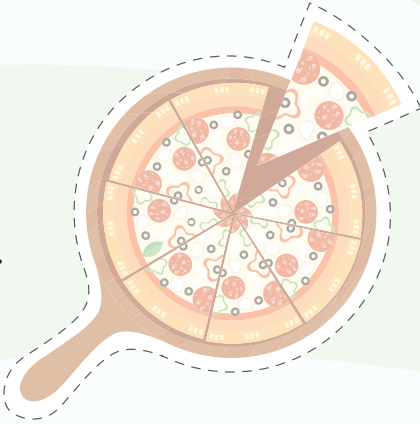
유

대신에 먹을 수 있는 음식은 무엇이 있을까요?

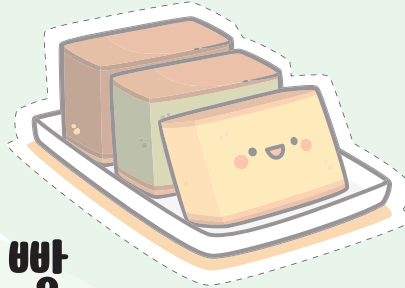


우유가 들어간 음식에는  
어떤 것들이 있을까요?

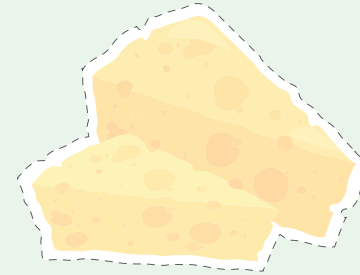
피자



빵



치즈



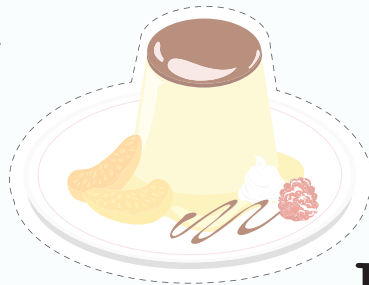
아이스크림



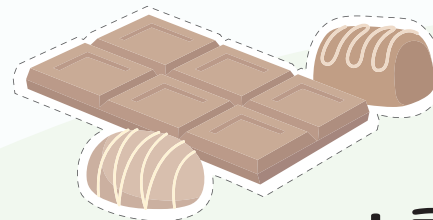
요거트



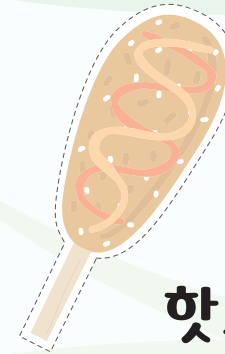
푸딩



초콜릿



핫도그





식품알레르기 알아가기 - 우유

**조심조심 냠냠!**

Tel : 1899-4640

홈페이지 : [www.allergyinfo.or.kr](http://www.allergyinfo.or.kr)

부산광역시 서구 감천로 262  
고신대학교 의과대학 강의동 1층



부산광역시  
아토피·천식 교육정보센터