



부산광역시 아토피·천식 교육정보센터
센터장 김희규

창간사



안녕하십니까?

2014년 5월 부산광역시에서 보건복지부, 질병관리본부의 지원을 받아 아토피·천식 교육정보센터를 개소하게 되었습니다.

아토피 피부염, 천식을 비롯한 각종 알레르기 질환은 다양한 연령대에 발생하고, 만성 경과를 보이고 있으나 검증되지 않는 여러정보로 인해 많은 환자와 가족들이 질환의 악화를 경험하는 사례들이 많습니다. 실제로 기본적인 질환의 관리법도 잘 알지 못하는 경우도 적지 않아 안타까운 일이 발생하고 있습니다.

이에 저희 센터에서는 개소 이래 짧은 기간이지만 잘못 알려진 정보들을 바로 잡고 환자와 가족들에게 온, 오프라인으로 전문적인 상담 서비스를 제공하며, '아토피·천식 안심학교'와 같은 예방관리 사업 추진, 각종 교육 및 홍보 행사 등을 진행하여 왔으며 그간 많은 분들께서 관심을 가져주셨습니다.

앞으로도 보건소를 비롯하여 학교, 민간단체, 학회, 관계 기관들과 긴밀한 네트워크를 형성하여 밝고 행복한 지역 사회를 창조하는 밑거름이 되도록 노력하겠습니다.

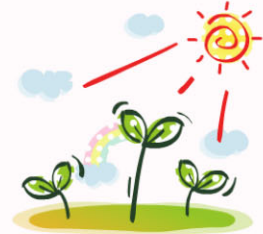
더불어 센터 소식지를 통해 저희 센터의 활동을 알리고 더 많은 성원을 얻을 수 있기를 기대합니다.

감사합니다. A



아토피피부염

부산광역시 아토피·천식 교육정보센터 센터장,
고신대학교복음병원 알레르기내과 김희규



아토피피부염은 피부 가려움증, 만성적인 습진형태의 피부염을 보이는 알레르기성 염증질환입니다. 아토피 피부염은 연령대에 따라 나타나는 신체 부위가 차이가 나는데, 유아기 때는 뺨이나 이마, 머리, 그리고 팔다리에서 바깥쪽에 나타나며, 소아기 때는 주로 사지나 목이 접히는 부위에 주로 분포합니다. 사춘기나 성인형의 경우는 접히는 부위뿐만 아니라 목, 얼굴, 그리고 손발에 이르는 다양한 형태의 피부염증이 관찰됩니다.

아토피피부염은 주로 의료진의 육안적인 관찰이 진단의 핵심을 이루는 만큼 진단 기준에 근거하여 임상적인 증상이나 징후 등을 종합해서 판단을 내리게 됩니다. 아토피피부염은 다양한 원인에 의해 발생하는 일종의 증후군이라는 하나 이미 발생한 질환을 악화시키는 요인을 제거하는 것이 필요합니다. 문제는 환자마다 차이를 보이므로 개별적인 대비가 필요합니다.

그러나 일반적으로는 건조한 공기, 높은 온도, 땀, 아기의 침, 꽉 끼는 의복, 꺼칠꺼칠한 재질의 옷, 긁는 행위, 정신적 스트레스, 알레르기 유발 음식물이나 흡입 알레르기, 감염 등이 악화인자이므로 이들에 대한 노출을 가급적 줄이는 것이 좋습니다.

아토피피부염의 근본적으로 완치하는 치료방법은

아직 없지만 증상의 완화, 재발의 억제, 악화 예방 등을 통해 질병이 진행되는 것을 막고 질환을 조절하는 것이 이 질환 관리의 근간입니다. 특히, 피부장벽을 보호하고 적절한 수분을 공급하는 요법과 피부 염증 조절은 주요한 치료법이라 할 수 있습니다. 피부 염증 치료로서 국소 스테로이드제를 적절하게 사용하는 것은 중요한데, 불필요한 남용도 문제이지만 지나친 스테로이드 기피나 공포는 적절한 치료의 시기를 놓칠 수 있는 원인을 제공하므로 전문의와 상담해서 지침을 따르는 것이 필요합니다.

또한, 아토피피부염은 호전과 악화를 반복하는데 포도상구균 피부감염, 헤르페스 등의 바이러스 감염, 그리고 곰팡이 감염으로 병변과 증상이 악화될 수 있으므로 이럴 경우 즉시 병원에 가서 치료를 받도록 해야 합니다.

마지막으로, 치료에 대한 조급함으로 인해 과학적으로 검증된 근거 있는 치료법보다 효과나 안전성이 검증되지 않은 민간 요법이나 건강식품을 포함한 대체 의학적 치료에 의존하여 오히려 합병증이 초래되는 경우가 많으므로 주의를 요합니다.



센터 교육 활동 및 홍보활동



2014.05.14.
개소 기념 심포지엄



2014.05.29
보건소 담당자간담회



2014.05.15.
롯데광복점 건강강좌
센터홍보



2014.05.28.
고신대학교 한빛라운지
알레르기 정보제공,상담 및
알레르기 검사



2014.05.30
김해시 보건소
임산부 대상-아토피피부염의
이해 및 예방관리법



2014.06.05.
서감초등학교
전 학년 대상-알레르기 예방
건강증진 교육



2014.06.05.
신정초등학교
학부모 대상
알레르기질환 관리



2014.06.05.
서감초등학교
교직원대상
알레르기 예방관리



2014.06.13.
김해시 보건소
보건·보육교사 대상
알레르기질환 관리



2014.06.14
고신대학교복음병원
KNN무료건강검진
센터홍보 및 알레르기 질환 상담



2014.06.16.
부흥고등학교
아토피 환자 대상
올바른 알레르기 관리



2014.06.18.
MBC 건강교실
센터홍보



2014.06.18.
금정구 의사학술대회
홍보부스



2014.06.20
롯데백화점건강강좌
센터홍보



2014.06.21.
고신대학교 내과학교실
연수강좌 - 센터홍보



2014.06.24.
부울경 지화- 홍보부스

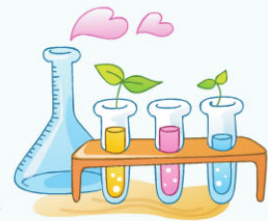


센터 방문 체험 프로그램



- ❶ 음식물 알레르기가 있는 가족의 식단
- ❷ 아토피 피부염 영유아의 목욕/보습 체험
- ❸ 알레르기 응급사항 대처 체험
- ❹ 알레르기 질환 관련 애니메이션 상영 및 강의
- ❺ 만들기 프로그램 (약산성 비누만들기, 해충 기피제 만들기)

(그 외 다양한 체험프로그램 개발 예정) 관심있는 단체, 학교, 보건소 등에서는 센터로 연락 부탁드립니다.



모임공간을 무료로 빌려드립니다.

- ▶ 대상 부산 시민 누구나
 - ▶ 인원 최대 10명
 - ▶ 시간 오전 10:00~11:30, 오후 2:00~5:00 사이
(시간변경 가능, 주말·공휴일 제외)
 - ▶ 지원 사항 노트북 및 빔 프로젝트장비 지원
홈페이지에서 안내된 신청서 작성법에 따라 신청서작성을 해주시면 됩니다.
 - ▶ 문의 051-241-4640
- ※센터 내부사정에 따라 일정이 변경될 수 있습니다.



2014년 하반기 부산광역시 아토피·천식교육정보센터 주요행사일정

2014 아토피·천식예방관리 교육 연수 프로그램

- ▶ 일시 8.18(월) - 20(수)
- ▶ 대상 초·중등교사 40명
- ▶ 장소 고신대학교 복음병원

각 구군 보건소 교육 지원 예정
각 구군 안심학교 교육 지원 예정



부산광역시
아토피·천식
교육정보센터

주 소 부산광역시 중구 중앙대로 26 국제빌딩 3층
T 051.241.4640 F 051.241.4648
홈페이지 www.allergyinfo.or.kr
블 로 그 <http://blog.naver.com/allergyinfo>
페이스북 <https://www.facebook.com/allergy4640>



아토피 · 천식안심학교 안내

【안심학교란?】

아토피 피부염, 천식, 알레르기비염등 알레르기 질환이 있는 학생이 학교에서 건강하게 생활하고 학습할 수 있도록 지원하는 학교중심의 예방관리 프로그램입니다.

(아토피 · 천식 안심학교는 ‘학생과 교직원의 건강을 보호 · 증진’ 한다는 학교 보건법의 목적과 활동내용을 지지합니다.)



【아토피 · 천식 안심학교의 활동】

안심학교는 일찍이 알레르기 질환의 폭발적 증가를 경험한 호주에서 1994년부터 시작한 ‘천식 안심학교(Asthma-Friendly School)’를 벤치마킹한 것으로, 천식발작 감소, 학습능력 향상, 알레르겐으로 부터 안전한 학교 환경 등의 성과가 입증되어 미국, 영국, 뉴질랜드 등에서도 이미 도입하여 운영하고 있습니다.

안심학교에서 시행되는 알레르기 질환 환아 관리 방법으로는 환아 선별, 환아의 일상적인 관리, 응급상황에 대비한 관리, 학교 체육활동 관리로 크게 4가지 방법으로 구성되어 있습니다.



환아 관리	알레르기 질환 환아 파악 – 가정통신문, 유병조사지(SAAC), 보건일지, 건강기록부 활용
일상적인 관 리	알레르기 질환 환아 관리카드 마련 – 담임교사, 보건교사 : 학생의 상태 관리 – 결석/조퇴, 응급발작 및 증상악화내용 공유
응급상황 대비관리	천식응급카드 구성 및 관리 – 기관지 확장제(벤톨린), 스페이서(흡입용 보조기구), 천식 응급발작시 대체메뉴얼로 구성
학교체육 활동관리	운동유발성 천식 환아 파악 및 관리 – 운동유발성 천식 환아 : 체육활동 전 기관지 확장제 투여 – 체육교사 : 운동유발성 천식 처지법 습득

현재 부산광역시에서는 금정구, 기장군, 사상구, 해운대구 보건소의 지원을 받아 27개교만 아토피·천식 안심학교 사업을 진행하고 있습니다. 이에 본 센터에서는 각 구군 보건소 연계 운영 중인 안심학교를 검증된 (사)한국천식알레르기협회 인증을 받는 아토피 천식 안심학교로의 지정을 추진하고 있으며, 아토피·천식 안심학교의 운영을 원하시는 학교, 유치원 및 어린이집의 신청을 받고 있습니다. 협회인증을 받게 되면 인증서와 현판을 지급받게 됩니다.



〈(사)한국천식알레르기협회 인증 아토피·천식 안심학교인증서와 현판〉

【아토피·천식 교육정보센터 안심학교 지원 사업 범위】

- ▶ 천식 등 알레르기 질환학생 선별 및 관리, 관리대상자 선별 실태조사
- ▶ 고위험 아동 관리를 위한 환자 관리카드 제공
- ▶ 천식 응급상황 대응체계 구축(천식 응급키트 제공)
- ▶ 안심학교 대상자별 교육 : 보건교사 및 교사, 환자/학부모 대상, 전교생 대상 교육강사 지원 및 교육실시
- ▶ 학교 비치용 교육·홍보 자료 제공(리플릿, 포스터, 소책자) 및 흡입항원 알레르기 피부반응검사 무료 실시
- ▶ 아토피·천식 예방관리를 위한 환경 조성: 교내 실내 환경 관리
- ▶ 학교 축제 및 학예회 등 행사 시 안심학교 홍보활동 및 특별활동(약산성비누만들기, 해충기피제 만들기)프로그램 진행

【우리 학교(어린이집)도 안심학교를 하고 싶어요~!】

1. <http://www.allergyinfo.or.kr> 에 접속한다.
2. 안심학교 참여 신청서를 다운로드 받아 작성한다.
3. allergycenter@allergyinfo.or.kr로 신청서를 보낸다.
4. 교육정보센터에서 보건소와 연계 후 신청한 학교에 선정 여부를 통보한다.
5. (사)한국천식알레르기협회인증을 받기 위해 부산광역시 아토피·천식 교육정보센터의 지원을 받아 진행을 한다.



※ 자세한 내용은 051-241-4640으로 문의하시면 친절하게 안내해 드립니다.



부산광역시
아토피·천식 교육정보센터
Busan Atopy · Asthma Education & Information Center