

아토피피부염 낱말찾기



1. 땀은 **0000**을 심하게 해서 아토피피부염을 나빠지게 한다. (힌트 : 간질간질)
2. 카펫, 침대, 천 소파에는 **000000**가 많이 산다.
3. 온습도의 변화, 땀, **0000**는 아토피피부염을 나쁘게 한다. (힌트 : 스티르스)
4. **00**은 하루 1번, 미지근한 물로 20분 이내로 한다.
5. 하루에 3번 이상 **000**를 바른다.
6. 아토피피부염 치료 약물로 바르는 **000000**가 가장 중요하다. (힌트 : 스티로이드스)

| | | | | | | | | | |
|---|---|---|---|---|---|---|---|---|---|
| 일 | 한 | 영 | 준 | 보 | 구 | 장 | 호 | 부 | 드 |
| 국 | 스 | 테 | 로 | 이 | 드 | 제 | 곤 | 나 | 루 |
| 루 | 트 | 이 | 보 | 케 | 러 | 은 | 무 | 스 | 오 |
| 고 | 레 | 면 | 가 | 려 | 움 | 증 | 프 | 테 | 눈 |
| 니 | 스 | 터 | 구 | 중 | 래 | 마 | 둥 | 이 | 쿠 |
| 빈 | 티 | 수 | 한 | 푸 | 나 | 요 | 먼 | 진 | 시 |
| 새 | 경 | 목 | 욕 | 사 | 하 | 미 | 보 | 가 | 당 |
| 중 | 격 | 먼 | 치 | 모 | 구 | 산 | 습 | 분 | 아 |
| 웅 | 너 | 스 | 테 | 로 | 허 | 드 | 제 | 프 | 콘 |
| 집 | 먼 | 지 | 진 | 드 | 기 | 느 | 표 | 가 | 히 |

1. 가려움증 2. 자민지드기 3. 스티레스 4. 물욕 5. 비취제 6. 스티로이드제

부산광역시 아토피·천식 교육정보센터



www.allergyinfo.or.kr
1899-4640



아토피피부염

아토피피부염은 무엇인가요?

아토피피부염은 피부의 염증이 좋아졌다 나빠졌다를 반복하는 알레르기 질환입니다.

아토피피부염의 증상

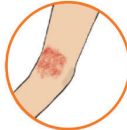
- 피부가 가렵다.
- 피부 염증이 반복되며 오래 지속된다.
- 나이에 따른 특징적인 부위와 발진모양이 있다.
- 가족 중 알레르기 질환이 있다.
- 기타: 피부건조증, 자주 발생하는 피부감염

나이에 따라 발생 부위가 다릅니다.

2세 이전
얼굴



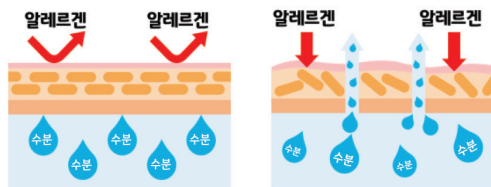
2세 이후
팔, 다리 접히는 부위



12세 이후
이마, 목, 손목, 발목



아토피피부염의 원인



[정상피부]

[아토피피부염 피부]

아토피피부염이 있는 환자의 피부 장벽은 정상 피부보다 약하고 건조하며, 피부 장벽이 헐거운 상태입니다. 이러한 피부 장벽의 이상으로 인해 알레르기 원인이 물질이 쉽게 침투하여 염증을 일으킵니다.

알레르기 원인물질



집먼지진드기



곰팡이



꽃가루



반려동물의 털과 비듬



식품



바퀴벌레

아토피피부염의 악화원인

비누의
과도한 사용

땀

딱 끼거나
거친 재질의
옷감

급격한 온도와
습도의 변화

스트레스

아토피피부염은 전염되나요?

아토피피부염은 몸의 면역이 과민하게 반응하여 나타나는 질환으로 다른 사람에게 옮지 않습니다. 따라서 아토피피부염이 있는 친구를 따돌리거나 놀리지 않습니다.

아토피피부염의 치료

① 환경관리

온도 18~23℃, 습도 40~50% 유지

혈령하고 부드러운 면 소재 옷 입기

일주일에 한 번 55℃ 이상의 뜨거운 물로 이불 세탁

천 소재 가구 사용하지 않기(카펫, 천 커튼 등)

HEPA 필터가 부착된 진공청소기 사용

② 피부관리

하루 한 번 20분 이내로 목욕

미지근한 물로 목욕

약산성 보습비누 사용

때를 미는 것은 금지

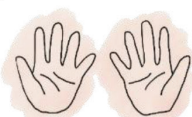
목욕 후 3분 이내, 하루 3번 이상 보습제 사용

③ 약물치료

바르는 스테로이드제 사용방법



손가락 한마디 용량
0.5g으로



손바닥 2개 면적에
도포 가능