

알레르기비염 낱말찾기



1. 끈적한 콧물이 흐르는 감기와는 다르게 알레르기비염은 **0000**이 특징이다.
2. **000**는 코가 간지러워서 반사적으로 나오는 증상이다. (힌트 : 에취-)
3. **000**는 꽃과 나무에서 나와 바람을 타고 공기 중에 날아다닌다.
4. **0000**는 공기 중에 떠다니는 매우 작은 먼지이다.
5. **0000**은 눈 밑이 어두워지는 증상이다.
6. **000000**는 콧물, 재채기, 코 가려움에 효과 있는 약이다. (힌트 : ㅇㅇㅅㅌㅅ)

타	주	검	스	리	미	먼	다	그	스
다	크	서	클	커	세	하	크	러	장
이	프	차	버	을	먼	테	스	지	맑
신	야	니	드	재	지	패	구	니	은
주	재	채	기	매	준	궁	안	요	콧
송	피	문	삼	보	하	준	히	미	물
리	준	으	장	누	총	우	스	제	그
자	만	공	하	스	전	호	터	먼	이
운	허	대	라	꽃	가	루	기	보	카
항	히	스	타	민	제	추	소	구	민

알레르기비염의 원인 물질인 꽃가루, 먼지, 곰팡이, 동물 털, 집먼지진드기 등을 피하는 것이 중요합니다.

부산광역시 아토피·천식 교육정보센터



www.allergyinfo.or.kr
1899-4640



알레르기비염

알레르기비염은 무엇인가요?

알레르기비염은 알레르기 원인물질에 의해 코 점막에 생기는 염증성 질환입니다. 아래 증상이 2주 이상 지속된다면 알레르기비염을 의심해 볼 수 있습니다.

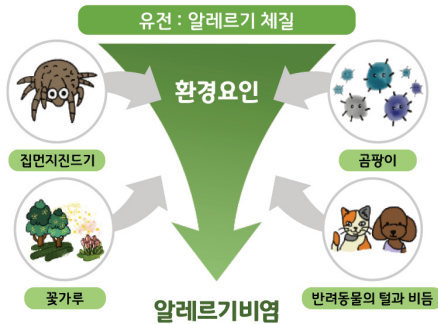
알레르기비염의 증상

- 맑은 콧물
- 코막힘
- 재채기
- 코 가려움

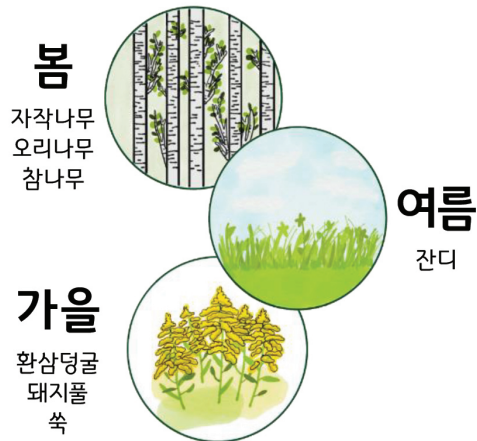
알레르기비염의 원인

사람마다 알레르기를 일으키는 원인물질은 다양합니다. 따라서 정확한 검사와 알레르기 전문의의 진료를 통해 개인별 관리가 필요합니다.

유전적 요인과 환경적 요인이 복합적으로 작용하여 발생



우리나라에서는 봄에는 수목 꽃가루, 여름에는 잔디 꽃가루, 가을에는 잡초 꽃가루가 계절성 알레르기비염의 흔한 원인입니다.



알레르기비염의 악화 요인

담배연기, 미세먼지, 급격한 온도 변화, 자극적인 냄새도 알레르기비염을 나쁘게 하는 흔한 요인이므로 이에 노출되지 않도록 합니다.

코를 자극하는 물질들

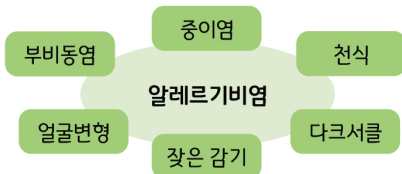
- 담배연기, 찬 공기, 황사, 미세먼지 등



성장기라 더 중요한 알레르기 관리

코는 기관지, 눈, 귀(중이), 얼굴에 서로 연결되어 있기 때문에 다른 질환에 영향을 미칠 수 있으므로 성장기에 알레르기비염이 있다면 더 많은 주의가 필요합니다.

알레르기비염과 함께 볼 수 있는 질환들



알레르기비염의 치료

코에 뿌리는 약

항히스타민제	비강 혈관수축제	항콜린제	비강 스테로이드제
콧물, 재채기, 코 가려움에 효과	코막힘 증상 완화 (1주 이상 사용 시 부작용으로 코막힘이 더 심해질 수 있음)	콧물 증상에만 효과	콧물, 재채기, 코막힘, 코 가려움 증상에 효과

먹는약

항히스타민제	혈관수축제	항류코트리엔제	스테로이드제
콧물, 재채기, 코 가려움에 효과	코막힘 증상 완화	전반적 증상 약간의 호전, 효과는 크지 않으나 천식이 동반된 경우에 유용	장기간 복용은 권장되지 않음