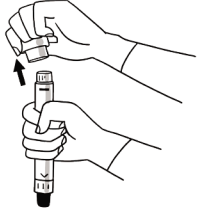
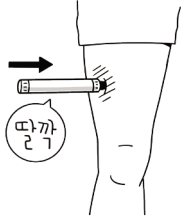


## 자가주사용 에피네프린 사용방법



### 1 뽑는다

주사침이 나오는 부분을 아래로  
향하게 주먹을 쥐듯이 한 손으로  
잡고 위쪽에 있는 안전 캡을  
다른 손으로 뽑습니다.



### 2 찌른다

허벅지 바깥쪽(전외측)에  
수직방향으로 딸깍 소리가  
날 때 까지 세게 누릅니다.  
(옷을 입은 채 사용해도 됩니다.)



### 3 10초 유지

딸깍 소리가 난 후부터,  
10초 동안 누른 상태를  
유지합니다.



### 4 응급실로 이송

에피네프린 주사 후 증상이  
호전되었더라도 2차 반응이  
올 수도 있으므로 응급실로  
신속하게 이송하여야 합니다.

## 아나필락시스 알림카드

### 저는 '아나필락시스(알레르기 속)' 환자입니다

이름	출생연도
알레르기 원인	
의약품	식품
기타	

### 응급처치가 필요합니다

1 자가주사용 에피네프린 근육주사	전화:
<input type="checkbox"/> 젡스트 / 에피펜 (0.3mg)	관계:
<input type="checkbox"/> 젡스트 / 에피펜 주니어 (0.15mg)	이름:
2 "119"에 전화	
3 응급 연락처	

아나필락시스 치료는 에피네프린 근육주사가 최우선입니다.  
천식 흡입제, 항히스타민제만으로는 아나필락시스를 치료할 수 없습니다.

오려서 사용하세요.

## 알면 알수록 안전해지는 아나필락시스



## 아나필락시스인지 어떻게 알 수 있나요?

아나필락시스(알레르기 쇼크)는 알레르기 원인물질에 노출된 후 갑자기 발생하는 심한 과민반응입니다.

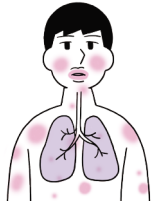
알레르기 원인물질 또는 특정 자극에 노출된 후 즉시 또는 수시간 내에 아래의 증상들이 나타나면 아나필락시스를 의심해야 합니다.

### 피부계



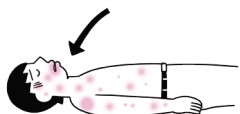
- 입술 및 구강부종
- 가려움
- 피부가 붉어짐
- 두드러기

### 호흡기계



- 삼키거나 말하기 힘들
- 호흡곤란
- 쌉쌉거리는 숨소리

### 심혈관계



- 실신
- 실금
- 혈압저하

### 소화기계



- 속이 메스꺼림
- 설사
- 복통
- 구토

## 아나필락시스의 원인은 무엇인가요?

### 식품



땅콩



게, 새우



생선



우유



계란



과일



메밀



콩



밀

### 약품



해열진통제



항생제



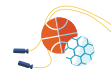
조영제

### 곤충독



벌, 개미

### 기타



운동



온도변화



라텍스

원인물질을 정확히 규명하는 것이 중요합니다.  
원인물질에 대한 회피와 적절한 대처를 통해  
안전한 생활을 누릴 수 있습니다.

## 아나필락시스 응급대처법

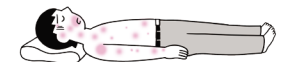
1

원인을 제거하거나  
중단합니다.



2

편평한 곳에 눕히고  
의식과 맥박, 호흡을  
확인합니다.



3

빨리 119에 연락하고  
주변에 도움을 청합니다.



4

에피네프린이 있으면  
주사하고  
시간을 기록합니다.



5

다리를 올려서 혈액순환을  
유지하고, 산소가 있으면  
마스크로 공급합니다.



6

2차 반응이 올 수  
있으므로 응급실로  
신속하게 이송합니다.



3 4 5 은 동시에 진행합니다.