

# 부산광역시 아토피·천식 교육정보센터

Busan Atopy-Asthma Education & Information Center

부산광역시  
아토피·천식 교육정보센터

## 설립배경

사회·경제적 성장과 더불어 증가하는 알레르기 질환으로 인해 경제적 부담이 점차 증가되고 있습니다.



꽃가루, 곤충,  
집먼지 진드기



건강하지 못한  
식습관



미세먼지 등  
환경오염

알레르기 질환 증가

아토피·천식 예방관리 종합대책



질병관리본부



부산광역시  
BUSAN METROPOLITAN CITY



부산광역시  
아토피·천식 교육정보센터  
Busan Atopy-Asthma Education & Information Center

부산광역시 아토피·천식 교육정보센터는 알레르기 질환의 예방 관리를 위해 보건복지부, 질병관리본부, 부산광역시 지원을 받아 운영하고 있습니다.

주 소 부산광역시 중구 중앙대로 63 부산우체국 지하1층  
☎ 051·241·4640 ☎ 051·241·4648

## 주요사업

부산 시민의 알레르기 질환 예방관리와 건강문화 확산을 위해 여러 기관들과 다양한 업무를 하고 있습니다.



센터 업무 내용

예방관리, 운영·교육지원, 정보제공  
전문상담 및 지역 네트워크 구축



알레르기 예방관리 교육 시행  
학생, 학부모, 지역주민, 보건의료인 및 다양한 기관



알레르기 질환 교육자료 개발  
대상자별 알레르기 질환 교육 자료를 개발 및 보급



보건소 '아토피·천식 안심학교' 운영 지원  
알레르기 질환 교육 및 홍보자료 등

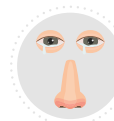


부산광역시 교육청 '아토피 케어 시스템' 운영 지원  
알레르기 질환 전문강사, 교육 콘텐츠

## 상담·안내

다양한 알레르기 질환에 대해 전문 상담 선생님께서 올바르게 정확한 정보로 교육하고 상담합니다.

주요 알레르기



알레르기 결막염  
알레르기 비염



아토피피부염,  
두드러기  
접촉피부염



알레르기 천식



아나필락시스  
(알레르기쇼크)



식품 알레르기



약물 알레르기

상담 운영시간

월~금 10:00~17:00  
(점심시간 12:00~13:00, 공휴일 제외)



전화상담 \_ 1899-4640



카카오톡 1:1 채팅 상담



온라인상담 \_ [www.allergyinfo.or.kr](http://www.allergyinfo.or.kr)  
홈페이지 ▶ 참여공간 ▶ 온라인상담



알레르기 정보를 한 눈에~  
<http://blog.naver.com/allergyinfo>



## 아토피 프리 부산

# 아토피 프리 부산

아토피 걱정없는 시민이 행복한 부산을 만들겠습니다

아토피 걱정없는 시민이 행복한 부산을 만들기 위해 아토피·천식  
교육정보센터와 유관기관들이 함께 만들어가는

온·가·족·체·험·행·사

\*행사 내용 \_ 알레르기 질환 예방 인형극, 아토피 예방 전시관,  
다양한 친환경 체험프로그램, 알레르기 검사 등

\*행사 일정 \_ 매년 가을

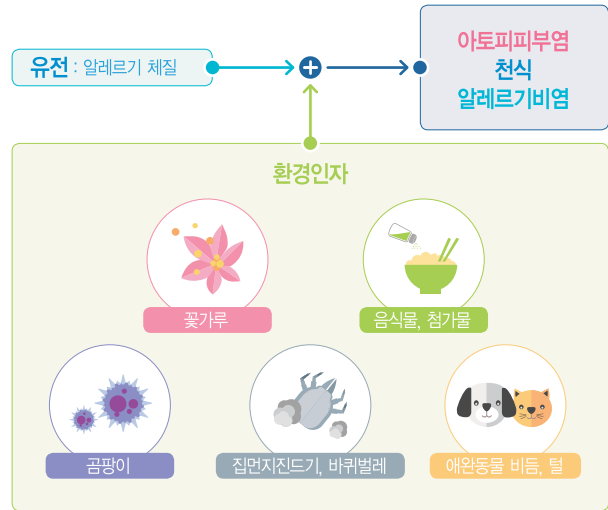
\*참여 신청 \_ 홈페이지에 모집 일정 확인



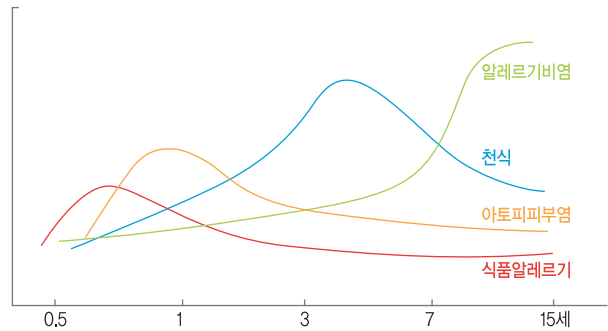
# 아토피 · 천식 예방관리수칙

Atopic dermatitis · Asthma · Allergic rhinitis

## 이렇게 발생해요!



## 이렇게 진행해요!



알레르기 체질을 가지고 태어난 소아는 성장하면서 알레르기 질환의 발생 부위가 다르게 나타납니다.

영유아기 초기에 식품알레르기, 아토피피부염을 보이는 경우 성장하면서 천식, 알레르기비염이 발생할 가능성이 높습니다.

따라서 일찍 진단하여 치료하는 것이 심한 알레르기로의 진행을 막는 지름길입니다.

# 아토피 · 천식 예방관리수칙

모유수유가 아토피피부염, 천식, 알레르기비염을 줄일 수 있습니다.  
알레르기 질환은 조기 진단과 조기 치료가 중요합니다.

## 아토피피부염 Atopic dermatitis

**아토피피부염**은 피부에 발생하는 알레르기 질환입니다. 영유아기의 심한 가려움증과 습진성 발진이 특징적이며, 성인이 되어서도 악화와 호전을 반복하게 됩니다.



## 천식 Asthma

**천식**은 폐와 기관지에 발생하는 알레르기 질환입니다. 알레르기 염증반응에 의해 기도가 수축하게 되어 쌉쌉거림(천명), 기침, 가슴 답답함, 호흡곤란 등의 증상이 나타나게 됩니다.



## 알레르기비염 Allergic rhinitis

**알레르기비염**은 코점막에 발생하는 알레르기 질환입니다. 원인 물질에 노출되면 발작적이고 반복적인 재채기, 맑은 콧물, 코막힘, 코가려움증 등의 증상이 나타나게 됩니다.



## 아토피피부염 예방관리수칙

- 1 보습 및 피부 관리를 철저히 해야 합니다.
  - 목욕은 매일 미지근한 물에 20분 이내로 합니다.
  - 비누목욕은 2~3일에 한 번, 때를 밀면 안됩니다.
  - 보습제는 하루에 3번 이상, 목욕 후에는 3분 이내에 바릅니다.
  - 순면소재의 옷을 입어야 합니다.
  - 손톱, 발톱을 짧게 깎도록 합니다.
- 2 스트레스를 잘 관리해야 합니다.
- 3 적절한 실내 온도와 습도를 유지해야 합니다.
- 4 효과적이고 검증된 치료방법으로 꾸준히 관리하도록 합니다.

## 천식 예방관리수칙

- 1 담배 피는 옆에 가지 않습니다.
- 2 운동과 사회 활동에 적극 참여합니다.
- 3 정상체중을 유지하도록 합니다.
- 4 감기나 독감 예방을 위하여 손 씻기를 잘 하도록 합니다.
- 5 실내는 깨끗이 청소하고 청결하게 유지합니다.
- 6 공해나 황사가 심한 날은 외출을 삼가거나 황사마스크를 착용합니다.
- 7 천식발작에 대비한 약물을 항상 소지하고 정확한 사용법을 익혀두어야 합니다.
- 8 효과적이고 검증된 치료방법으로 꾸준히 관리하도록 합니다.

## 알레르기비염 예방관리수칙

- 1 담배 피는 옆에 가지 않습니다.
- 2 감기나 독감 예방을 위하여 손 씻기를 잘 하도록 합니다.
- 3 실내는 깨끗이 청소하고 청결을 유지하며, 급격한 온도변화를 피하도록 합니다.
- 4 공해나 황사가 심한 날은 외출을 삼가거나 황사마스크를 착용합니다.
- 5 효과적이고 검증된 치료방법으로 꾸준히 관리하여 천식, 축농증, 중이염 등의 합병증을 예방하도록 합니다.