

☑ 천식발작 응급 대처법

천식발작!

편안히 숨쉬게 합니다

당황하지 말고 아이를 의자에 앉히고 안정을 취하게 합니다. 천천히 깊게 숨을 쉬도록 해주면서 최대한 편안하게 옷의 단추를 풀어줍니다.



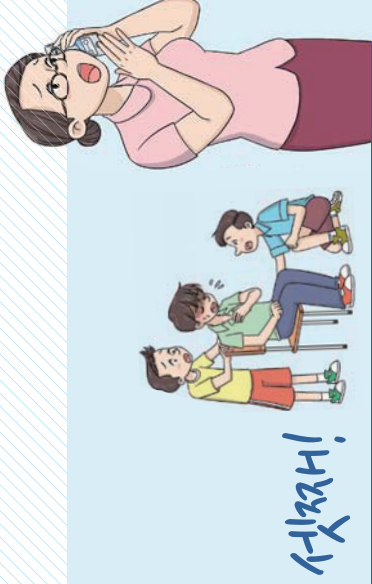
동작발작!



증상완화제를 흡입시켜 줍니다

기관지확장제를 가볍게 3~4회 흔들고 직접 또는 스페이서(흡입보조기구)에 끼운 후, 먼저 숨을 내쉬게 하고 약물통을 세게 누르면서 약을 천천히 들이마시게 합니다. 약 3~5초간 숨을 참은 후 내쉬도록 합니다. (증상완화제가 없는 경우, 곧바로 119를 부릅니다.)

학교생활에서 아이가 천식발작이 일어난 경우 다음과 같이 대처합니다.



새끼발작!

119를 부릅니다

119가 올 때까지 아이의 상태를 지속적으로 관찰합니다.



네끼발작!

이동 중 한 번 더 흡입시켜 줍니다

병원에서 도착 후 의사에게 발작이 일어났을 때의 상황, 의심되는 악화요인, 학교에서 사용한 약제의 용량과 횟수 등을 자세히 설명합니다.



천식발작 응급 대처법

학교생활에서

아이가 천식발작이 일어난 경우

응급 대처법

대한소아알레르기호흡기학회 | 대한아비인후과학회
대한천식알레르기학회 | 대한피부과학회
한국천식알레르기학회 | 질병관리청



부산광역시

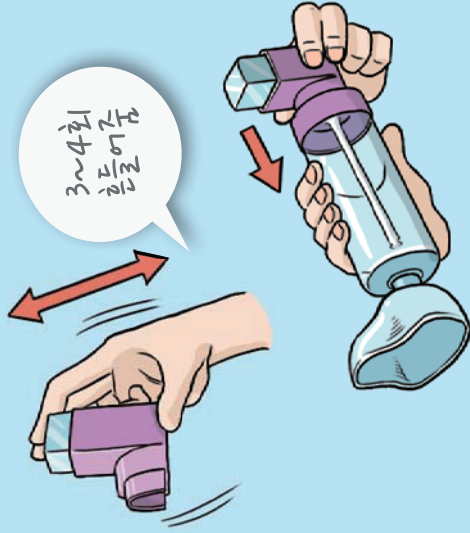
이토피·천식 교육정보센터

☑ 스페이서(흡입보조기구) 사용법

1

올바른 사용방법

- 흡입기를 위아래로 3~4회 흔든 후, 스페이서의 연결링 홀에 끼웁니다.
- 흡입기를 한 번 눌러 약물을 스페이서에 채웁니다.



2

올바른 사용방법

- 마스크 형태의 스페이서를 사용하는 경우 : 보조기구를 코와 입을 포함하여 얼굴에 밀착시킵니다.
- 마스크 형태의 스페이서가 아닌 경우 : 마우스피스를 입으로 물게 합니다.



3

올바른 사용방법

- 4~5회 정상호흡을 하게 합니다. 마지막은 크게 들이 마십니다.
- 마스크 형태의 보조기구를 사용하는 경우는 입을 크게 벌리고 숨을 쉬어야 합니다. 이렇게 하지 않으면 약이 기도로 들어가지 않습니다.
- 3~5초간 숨을 참은 후, 내쉬도록 합니다.
- 1회 2번으로 처방 받았을 경우, 1분 정도의 간격을 두고 위의 과정을 반복합니다.



※ 스페이서 내부를 문질러서 닦지 않습니다. 정전기가 발생되어 약물이 스페이서 밖에 붙게 됩니다.

☑ 스페이서 관리방법

- 스페이서는 일주일에 한 번 정도 미지근한 물에 주방세제를 풀어 5분 가량 담궈 놓습니다.
- 흐르는 물에 2~3회 가량 행군 후, 통풍이 잘 되는 음지에서 자연건조시켜 사용합니다.

